

# T.C. KÜLTÜR VE TURİZM BAKANLIĞI

## KURUMSAL LOGO KILAVUZU



## Renkler

Renk kullanımı genel olarak kırmızı beyazdır.

Özel ve ayrıcalıklı kullanımlarda altın varak kullanılır.

<b>Kırmızı</b>	PANTONE 199 C	CMYK C : 5 M: 100 Y : 100 K : 0	RGB R: 218 G: 41 B: 28	RAL 3028	HEX # dc0d15
----------------	------------------	---------------------------------------------	---------------------------------	-------------	-----------------

<b>Altın Varak</b>				RAL 1036	RAL 1036
--------------------	--	--	--	-------------	-------------

<b>Gri</b>	PANTONE Cool Gray 11C	CMYK C : 44 M: 34 Y : 22 K : 77	RGB R: 83 G: 86 B: 90	RAL 7015	HEX #333333
------------	--------------------------	---------------------------------------------	--------------------------------	-------------	----------------

## Amblem Logotayp 1

### Tanım

Logonun ortasında bakanlığı simgeleyen şekiller konumlanır. Bunları çevreleyen yazıda ise yine Türkiye Cumhuriyeti Kültür ve Turizm Bakanlığı'nın ismi yer alır. Tüm bunların çevresinde ise Cumhurbaşkanlığı Arması'nda da kullanılan ve tarihteki bağımsız 16 büyük Türk Devleti'ni simgeleyen 16 yıldız vardır.

Logo, Türkiye Cumhuriyeti Kültür ve Turizm Bakanlığı'nın amblemi niteliğindedir.

Görsel kimlikteki bütünlüğün sürekliliği için, burada açıklanan kurallara uyulması ve uygulamaların titizlikle kontrol edilmesi gereklidir.

### Yapı

Logo çiziminde kullanılan ölçü birimi, 16 yıldızın herhangi birinin sivri uçlarından gelen çemberin çapı (A) dır.

### Renkler

Tüm amblem için



CMYK: 5 c / 100 M / 100 Y / 0 k

Zemin: Beyaz

A = Yıldızın sivri uçlarından geçen çemberin çapı.



## Amblem Logotayp 1 / Türkçe Kullanımı

### Arma Logo

Büyük uygulamalarda, Bakanlık isminin uzaktan net okunabilmesi amacıyla ve prestij uygulamalarda kullanılmalıdır. Çok küçük uygulamalarda yazı ağırlıklı farklı logolarla bir arada kullanılmaz.



## Amblem Logotayp 1 / İngilizce Kullanımı

İngilizce kullanımı Türkçe kullanım ile aynı standartlardadır.

### Arma Logo

Büyük uygulamalarda, Bakanlık isminin uzaktan net okunabilmesi amacıyla ve prestij uygulamalarda kullanılmalıdır. Çok küçük uygulamalarda yazı ağırlıklı farklı logolarla bir arada kullanılmaz.



## Amblem Logotayp 1 / Altın Varak Kullanımı

Altın varak kullanımı Bakanlıklar'ın prestij gerektiren evraklarında kullanılmak üzere tasarlanmıştır.

Altın varak, bakan makamı özelinde beyaz zemin ile birlikte kullanılır.



## Amblem Logotayp 1 / Diői Kullanım

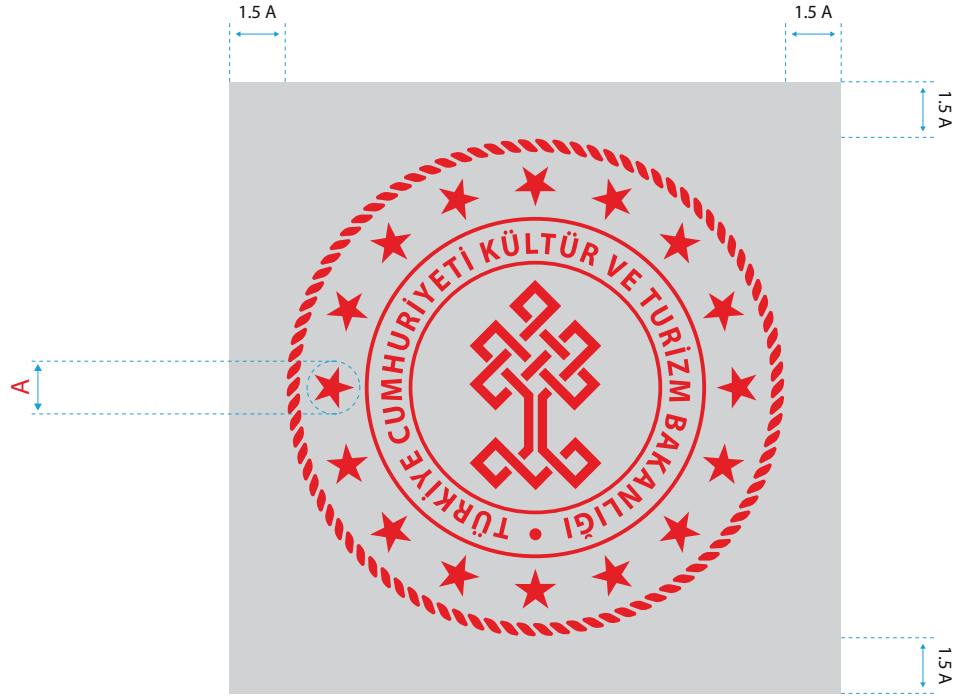
Amblem Logotayp 1 için diői kullanım standardı yanda belirtilen Őekilde olmalıdır.

Görsel kimlikteki bütünlüğün sürekliliđi için, burada açıklanan kurallara uyulması ve uygulamaların titizlikle kontrol edilmesi gereklidir.



## Amblem Logotayp 1 / Güvenlik Alanı

Logo, Türkiye Cumhuriyeti Kültür ve Turizm Bakanlığı'nın amblemi niteliğindedir. Her türlü kullanımda armanın çevresinde bulunan yazı, çizim, şekil, resim vb. öğeler ile arasında en az yanda belirtilen ölçülerde aralık olması gereklidir.





## Amblem Logotayp 2

### Tanım

Logonun ortasında bakanlığı simgeleyen şekiller konumlanır. Bunları çevreleyen yazıda ise yine Türkiye Cumhuriyeti Kültür ve Turizm Bakanlığı'nın ismi yer alır. Tüm bunların çevresinde ise Cumhurbaşkanlığı Arması'nda da kullanılan ve tarihteki bağımsız 16 büyük Türk Devleti'ni simgeleyen 16 yıldız vardır.

Arma, Türkiye Cumhuriyeti Kültür ve Turizm Bakanlığı'nın amblemi niteliğindedir. Uzaktan bakanlık isminin arma içinde net okunmadığı durumlarda ya da küçük boyuttaki kullanımlarda Amblem Logotayp 2 tercih edilmektedir.

### Yapı

Arma çiziminde kullanılan ölçü birimi, 16 yıldızın herhangi birinin sivri uçlarından gelen çemberin çapı (A) dır.

### Renkler

Tüm amblem için Pantone 199C özel renk kullanılması tercih edilmektedir. Pantone kullanımının mümkün olmadığı yerlerde CMYK kodu aşağıda belirtilmiştir.

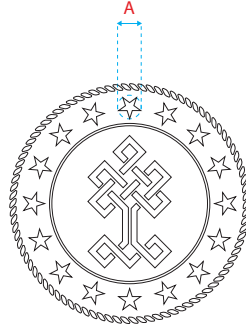


CMYK: 5 c / 100 M / 100 Y / 0 k

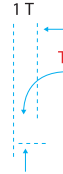
Varaklı Kullanım : Altın Varak

Zemin: Beyaz

A = Yıldızın sivri uçlarından geçen çemberin çapı.



T.C. KÜLTÜR VE TURİZM  
BAKANLIĞI



T.C. KÜLTÜR VE TURİZM  
BAKANLIĞI

## **Amblem Logotayp 2 / İngilizce Kullanımı**

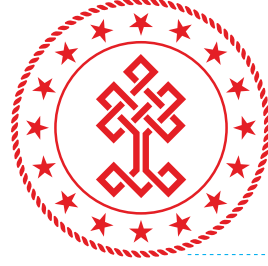
İngilizce kullanımı Türkçe kullanım ile aynı standartlardadır.



**REPUBLIC OF TURKEY  
MINISTRY OF CULTURE  
AND TOURISM**

### Amblem Logotayp 3

Yazı altta kullanımı



**T.C. KÜLTÜR VE TURİZM  
BAKANLIĞI**

T

**Amblem Logotayp 3 / İngilizce Kullanımı**

Yazı altta kullanımı



**REPUBLIC OF TURKEY  
MINISTRY OF CULTURE AND TOURISM**

## **Amblem Logotayp 2 / Altın Varak Kullanımı**

Altın varak kullanımı Bakanlıklar'ın prestij gerektiren evraklarında kullanılmak üzere tasarlanmıştır.

Altın varak, bakan makamı özelinde beyaz zemin ile birlikte kullanılır.



## Amblem Logotayp 2 / DiŒi Kullanım

Logo 2 için diŒi kullanım standardı yanda belirtilen Œekilde olmalıdır.

Görsel kimlikteki bütünlüğün sürekliliđi için, burada açıklanan kurallara uyulması ve uygulamaların titizlikle kontrol edilmesi gereklidir.



## Amblem Logotayp 2 / Güvenlik Alanı

Her türlü kullanımda armanın çevresinde bulunan yazı, çizim, şekil, resim vb. öğeler ile arasında en az yanda belirtilen ölçülerde aralık olması gereklidir.

Görsel kimlikteki bütünlüğün sürekliliği için, burada açıklanan kurallara uyulması ve uygulamaların titizlikle kontrol edilmesi gereklidir.



## Minimum Kullanım Boyutları

Bakanlık logolarının minimum kullanım standartları yanda belirtilmiştir.

Görsel kimlikteki bütünlüğün sürekliliği için, burada açıklanan kurallara uyulması ve uygulamaların titizlikle kontrol edilmesi gereklidir.

Varak amblem logotayp 1 kullanımı  
Yükseklik (h) 2,5 cm'den **KÜÇÜK** kullanılamaz



H: 2,5 cm

Yükseklik (h) 2 cm'den **KÜÇÜK** kullanılamaz



h: 2cm

Yükseklik (h) 1,5 cm'den daha **KÜÇÜK** kullanılamaz

h: 1,5cm



T.C. KÜLTÜR VE TURİZM  
BAKANLIĞI

Yükseklik (h) 1,5 cm'den daha **KÜÇÜK** kullanılamaz

h: 1,5cm



T.C. KÜLTÜR VE TURİZM  
BAKANLIĞI



## Dijital Ortamda Bakanlık Logolarının Beraber Kullanımı

Dijital mecralardaki görsel uygulamalarda, birden fazla bakanlığın logoları yan yana kullanılacaksa Logotayp 2 tercih edilmeli ve güvenli alanı muhafaza etmek için aşağıda belirtilen minimum mesafeler göz önünde bulundurulmalı.



## Logoların Farklı Zeminlerde Kullanımları

Bakanlık logolarının farklı zeminlerde doğru kullanımları aşağıdaki gibidir.

Bakanlık logolarının renginin ne olması gerektiği, üzerine geleceği zeminin renk değerine bağlıdır. Okunaklılığı artırmak amacıyla logotaypın, zemin rengi ile kontrast olması gerekmektedir.

Bakanlık logoları fotoğraflı bir zemin üzerinde uygulandığında zeminle en fazla kontrast oluşturacak versiyonu kullanılmalı, logonun okunaklılığını azaltacak herhangi bir zemin kullanılmamalıdır.

Altın varaklı logo ve beyaz zemin bakan makamına aittir.

Görsel kimlikteki bütünlüğün sürekliliği için, burada açıklanan kurallara uyulması ve uygulamaların titizlikle kontrol edilmesi gereklidir.



## Logoların Yanlış Kullanımları

Bakanlık logolarının yanlış kullanımlarına ilişkin örnekler yanda belirtilmiştir.

Tüm bakanlıklar, görsel sistemin parçası olarak uyum içerisinde olmalı ve bu kılavuz dışındaki kullanımlara izin vermemelidir.

Görsel kimlikteki bütünlüğün sürekliliği için bu önemlidir.



**T.C. KÜLTÜR VE TURİZM  
BAKANLIĞI**

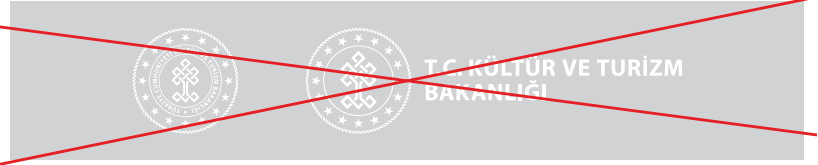


**T.C. KÜLTÜR VE TURİZM  
BAKANLIĞI**



**T.C. KÜLTÜR VE TURİZM  
BAKANLIĞI**

**T.C. KÜLTÜR VE TURİZM  
BAKANLIĞI**



## Yazı Karakterleri

Bakanlıklar'ın Kurum Kimliği'nin vurgulanmasında amblemden sonra en önemli öge yazı karakteridir. Görsel Kurum Kimliği için 3 farklı yazı karakteri seçilmiştir;

1. Myriad Pro
2. Minion Pro
3. OPTIwtcGoudy-Light

Hangi yazı karakterinin hangi kurum kimliği ögesinde kullanıldığı kitapçıkta ilgili ilgili maddelerde belirtilmiştir.

Görsel kimlikteki bütünlüğün sürekliliği için, burada açıklanan kurallara uyulması ve uygulamaların titizlikle kontrol edilmesi gereklidir.

Myriad Pro Regular

ABCÇDEFGĞHİİJKLMNOÖPRSŞTUÜVWXYZ  
abcçdefgğhiijklmnoöprsştuüvwxyz 1234567890

Myriad Pro Bold

ABCÇDEFGĞHİİJKLMNOÖPRSŞTUÜVWXYZ  
abcçdefgğhiijklmnoöprsştuüvwxyz 1234567890

Myriad Pro Bold Condensed

ABCÇDEFGĞHİİJKLMNOÖPRSŞTUÜVWXYZ  
abcçdefgğhiijklmnoöprsştuüvwxyz 1234567890

Minion Pro Regular

ABCÇDEFGĞHİİJKLMNOÖPRSŞTUÜVWXYZ  
abcçdefgğhiijklmnoöprsştuüvwxyz 1234567890

Minion Pro Medium

ABCÇDEFGĞHİİJKLMNOÖPRSŞTUÜVWXYZ  
abcçdefgğhiijklmnoöprsştuüvwxyz 1234567890

OPTIwtcGoudy-Light

ABCÇDEFGĞHİİJKLMNOÖPRSŞTUÜVWXYZ  
abcçdefgğhiijklmnoöprsştuüvwxyz 1234567890